

Como abrir uma pousada

As pousadas unem aconchego com as funcionalidades dos hotéis.

Características gerais de uma pousada:

- estão na maioria das cidades de pequeno e médio porte com vocação turística;
- são uma alternativa de hospedagem mais acessível;
- charme, conforto e personalidade são características importantes desse tipo de negócio.

Tendências do mercado

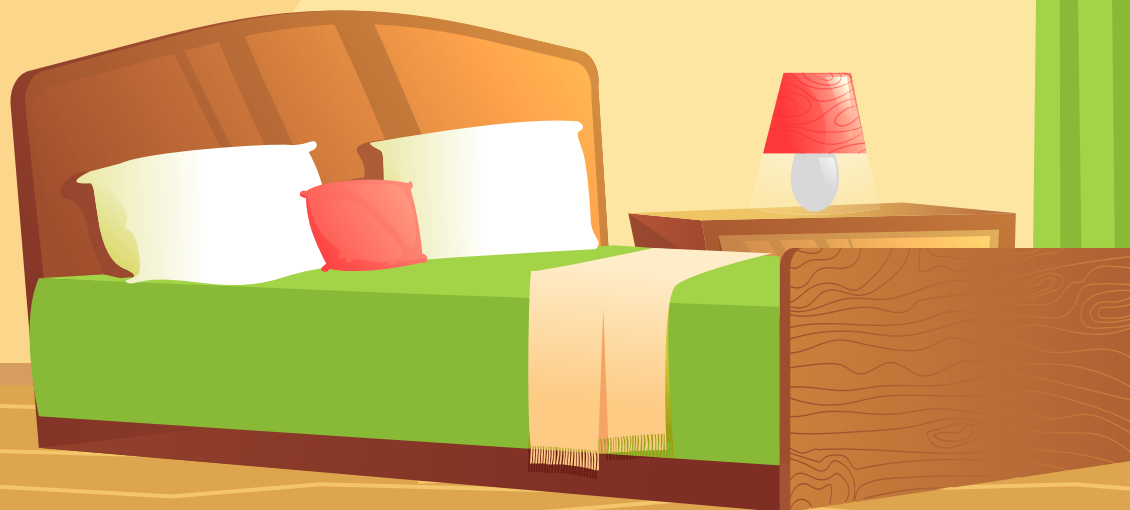
- ✓ Hospitalidade integrada a conceitos modernos de serviços e hospedagem.
- ✓ Elementos arquitetônicos que melhoram a comodidade dos clientes.
- ✓ Exploração das possibilidades culturais e históricas da região em que se encontram.

Como abrir uma pousada

- Tenha um plano financeiro bem estruturado.
- Entenda o perfil socioeconômico do município onde você pretende abrir o negócio.
- Escolha um ponto que fique próximo aos locais que são turisticamente atrativos.
- Defina seu público-alvo e pesquise sobre a concorrência (o que oferecem e para quem oferecem).
- Entenda o comportamento dos consumidores e do mercado (sazonalidade, calendário e precificação).

Dicas:

- Invista no espaço e na decoração.
- Ofereça serviços de qualidade além da hospedagem.
- Mantenha os espaços limpos e as roupas de cama e banho em excelente estado.
- Ofereça café da manhã e outras opções de refeições, se possível, em outros horários.
- Invista em espaços de lazer.
- Firme parcerias estratégicas com o comércio local.
- Use as redes sociais e esteja presente em plataformas e sites especializados.
- Invista no pós-venda para fidelizar clientes.
- Ofereça promoções e descontos.



Fontes: [Como montar uma pousada](#); [Como montar uma pousada](#); [Como montar uma Pousada Lucrativa](#); Ebook Guia em 5 Passos para Abertura e Gestão de Hospedagens.

Entre em contato com o Sebrae: 0800 570 0800